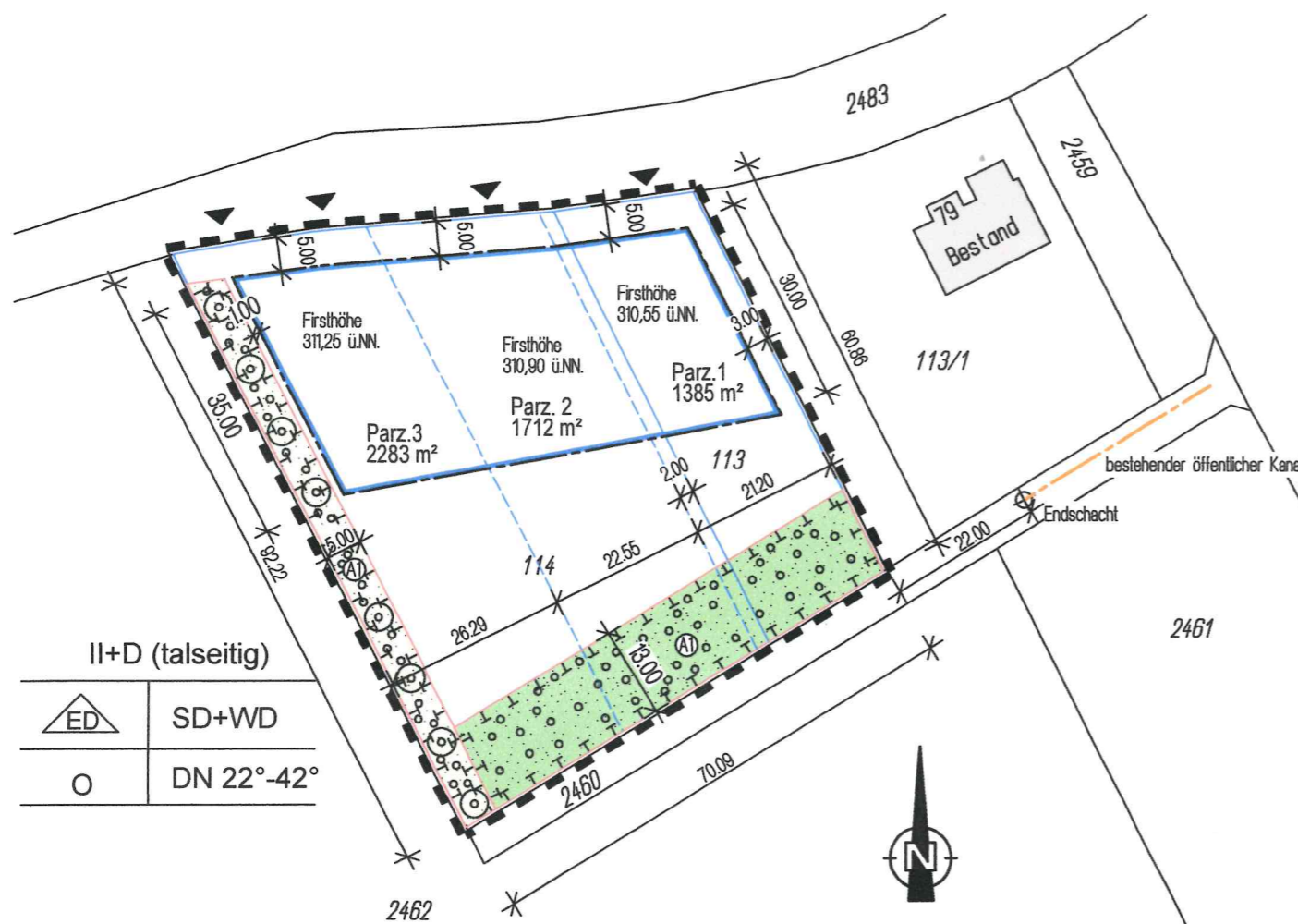


Einbeziehungssatzung "Westlicher Ortsrand Altheim"

Auftraggeber Gemeinde Dietersheim
Hauptstraße 7
91463 Dietersheim
Telefon: 09161/66222-0
E-mail: info@dietersheim.de
Web: www.dietersheim.de
Vertreten durch: 1. Bgm. Robert Christensen

Auftragnehmer Bernd Engelhardt
und Verfasser Dipl.Ing.(FH) Bauingenieur
Hans-Schäufelein-Str.15
91438 Bad Windsheim
Telefon: 09841/4010014
E-mail: engelhardt@engelhardt-geissbauer.de



Planungsrechtliche Festsetzungen (gemäß § 9 BauGB)

- Grenze des räumlichen Geltungsbereiches
- Baugrenze
- Bestehende Grundstücksgrenzen
- Vorgeschlagene Grundstücksgrenze
- Private Grünfläche zur Ortsrandeingrünung als 3-reihige Hecke mit 10% Baumanteil
- Private Grünfläche Streuobstwiese
- Ausgleichsfläche gemäß §13 BayNatschG
- Vorgeschlagene Grundstückszufahrt
- Parz.1 1420 m²
113 Bestehende Flurnummer
Maximale Firsthöhe als Höhenangabe über Normal Null (NN)

Baurechtliche Festsetzungen

- II+D talseitig Keller als Vollgeschoss möglich, (talseitig) Erd- und Dachgeschoss als Vollgeschoss zulässig
- Die Errichtung von Einzel- und Doppelhäusern ist zulässig
 - Offene Bauweise
 - SD+WD Zulässige Dachform: Satteldach (SD) und Walmdach (WD)
 - DN = Zulässige Dachneigung, Mindest- und Höchstmaß in Grad 22°-42°
- Eventuelle Auffüllungen über das natürliche Gelände hinaus sind auf ein ortsübliches Maß zu begrenzen.

Einbeziehungssatzung Planblatt Maßstab 1:1000

Schwebheim, den 30.05.2017



**engelhardt
geissbauer**

Engelhardt & Geissbauer GmbH
Holzhäuser - Zimmerer - Dachsanierungen

Hauptstrasse 1
91593 Burgbernheim / OT Schwebheim
Telefon: 09841 / 40100 - 0
Telefax: 09841 / 40100 - 29
E-Mail: info@engelhardt-geissbauer.de
Internet: http://www.eg-holzhaus.de



[Handwritten signature]